

Plan interdepartamental de atención e interacción social y sanitaria

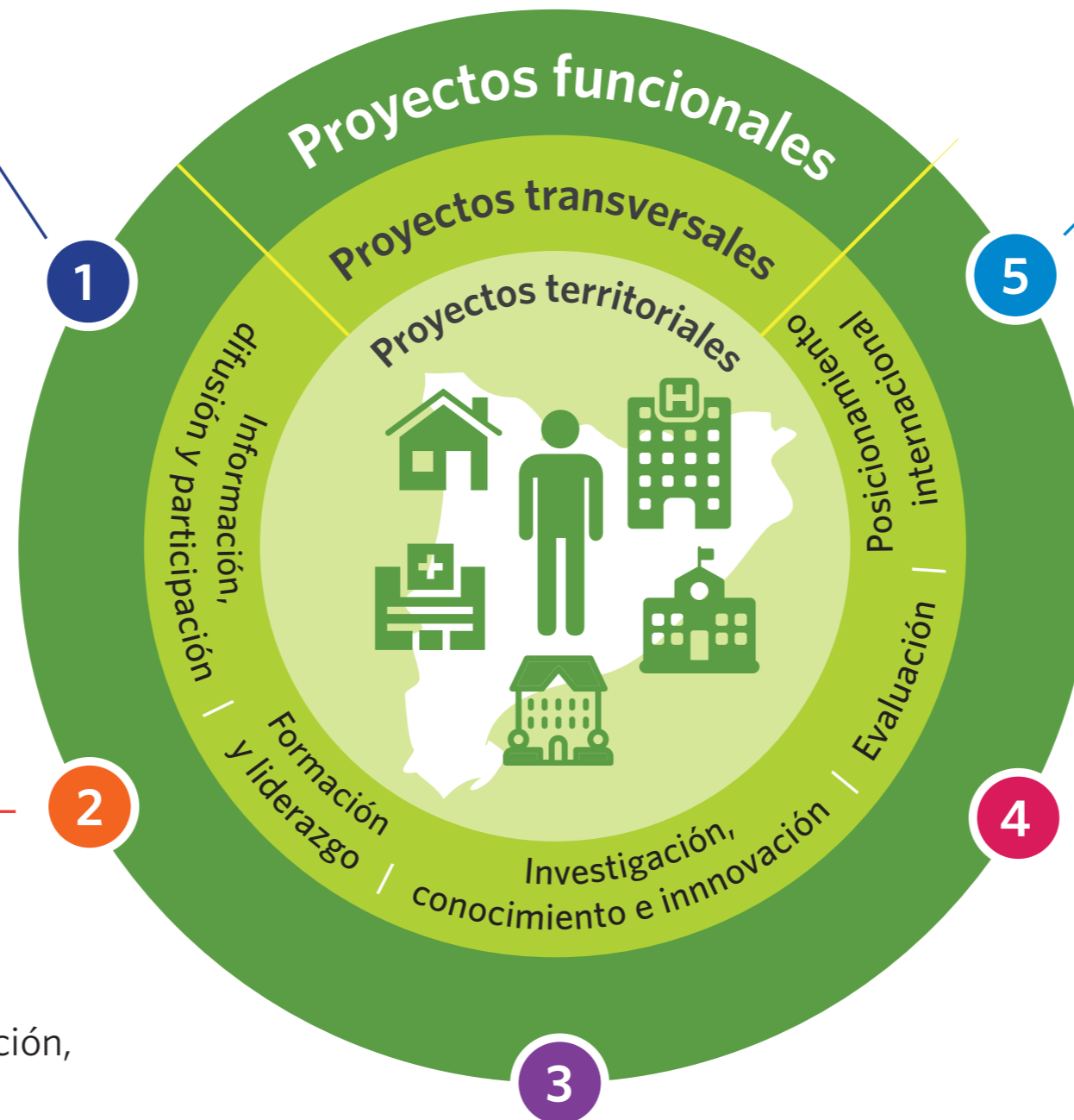
PIAISS 2017 - 2020

Desarrollo e integración de los sistemas de información sociales y sanitarios

- Estrategia de integración de sistemas de información y comunicación en servicios sociales y de salud
- Definición del marco jurídico, ético y funcional
- Interoperabilidad entre HC3 y sistemas de información de los SSB
- Atención no presencial entre el ámbito sanitario y social

Modelo territorial de atención integrada de base comunitaria

- Aprobación e implantación del modelo
- Coordinación entre estructuras de planificación, compra y evaluación
- Cooperación interadministrativa
- Práctica asistencial integrada para las personas en situación de complejidad
- Trabajo comunitario. Definición del rol de los diferentes actores de base comunitaria



Atención integrada en salud mental

- Alineación del PIAISS y el Plan Integral en salud mental
- Experiencias territoriales de atención integrada de con personas en situación de complejidad y trastornos de salud mental

Atención sanitaria integrada a las personas que viven en centros residenciales

- Aprobación del modelo de atención a la salud
- Identificación de buenas prácticas
- Adopción de marcos de evaluación
- Análisis del impacto y adopción de estrategia para la atención a las residencias con el Plan de atención primaria y comunitaria

Atención integrada al domicilio

- Aprobación del modelo de atención
- Identificación de buenas prácticas
- Adopción de marcos de evaluación
- Optimización de los servicios de ayudas técnicas y adaptaciones en el hogar