

Pla interdepartamental d'atenció i interacció social i sanitària

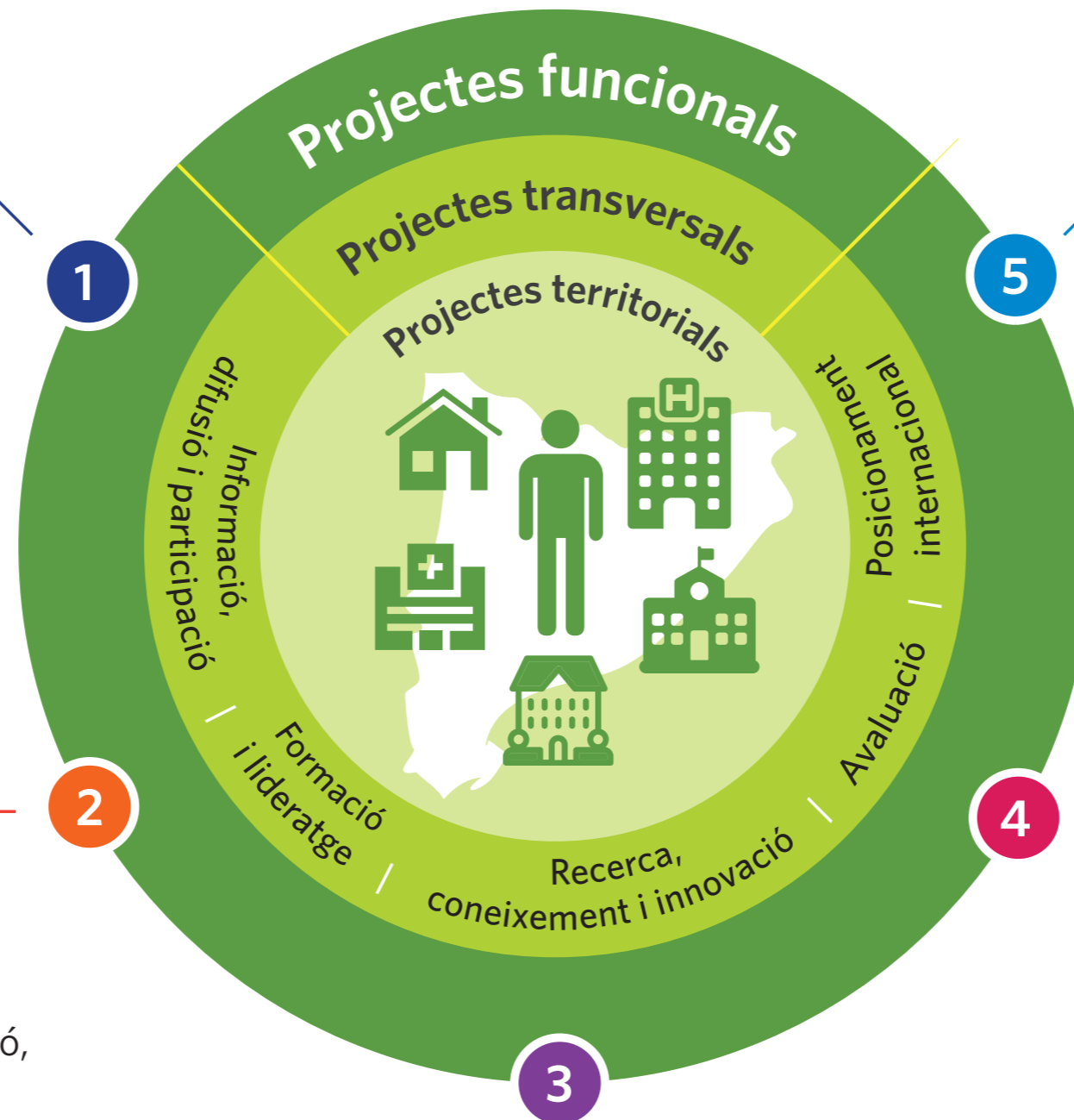
PIAISS 2017 - 2020

Desenvolupament i integració dels sistemes d'informació socials i sanitaris

- Estratègia d'integració de sistemes d'informació i comunicació en serveis socials i de salut
- Definició del marc jurídic, ètic i funcional
- Interoperabilitat entre HC3 i sistemes d'informació dels SSB
- Atenció no presencial entre l'àmbit sanitari i social

Model territorial d'atenció integrada de base comunitària

- Aprovació i implantació del model
- Coordinació entre estructures de planificació, compra i avaluació
- Cooperació interadministrativa
- Pràctica assistencial integrada per a les persones en situació de complexitat
- Treball comunitari i redefinició del rol dels actors de base comunitària



Atenció integrada en salut mental

- Alineació del PIAISS i el Pla integral en salut mental
- Experiències territorials d'atenció integrada amb persones en situació de complexitat i trastorns de salut mental

Atenció sanitària integrada a les persones que viuen en centres residencials

- Aprovació del model d'atenció a la salut
- Identificació de bones pràctiques
- Adopció de marcs d'avaluació
- Anàlisi de l'impacte i adopció d'estratègia per a l'atenció a les residències amb el Pla estratègic d'atenció primària i comunitària

Atenció integrada al domicili

- Aprovació del model d'atenció
- Identificació de bones pràctiques
- Adopció de marcs d'avaluació
- Optimització dels serveis d'ajudes tècniques i adaptacions a la llar